

PCB controller DDS VFO lu5djv ad9850 DDS Multiband lcd1602 1 pcs

DIGAMBAR ALBUM ADALAH ILUSTRASI, PAKET JUAL DAPAT 1 BUAH PCB TANPA KOMPONEN
PCB controller DDS VFO lu5djv ad9850 DDS Multiband lcd1602 1 pcs

petunjuk nyolder di kirim via email, atau di tunjukkan link download

Spesifikasi :

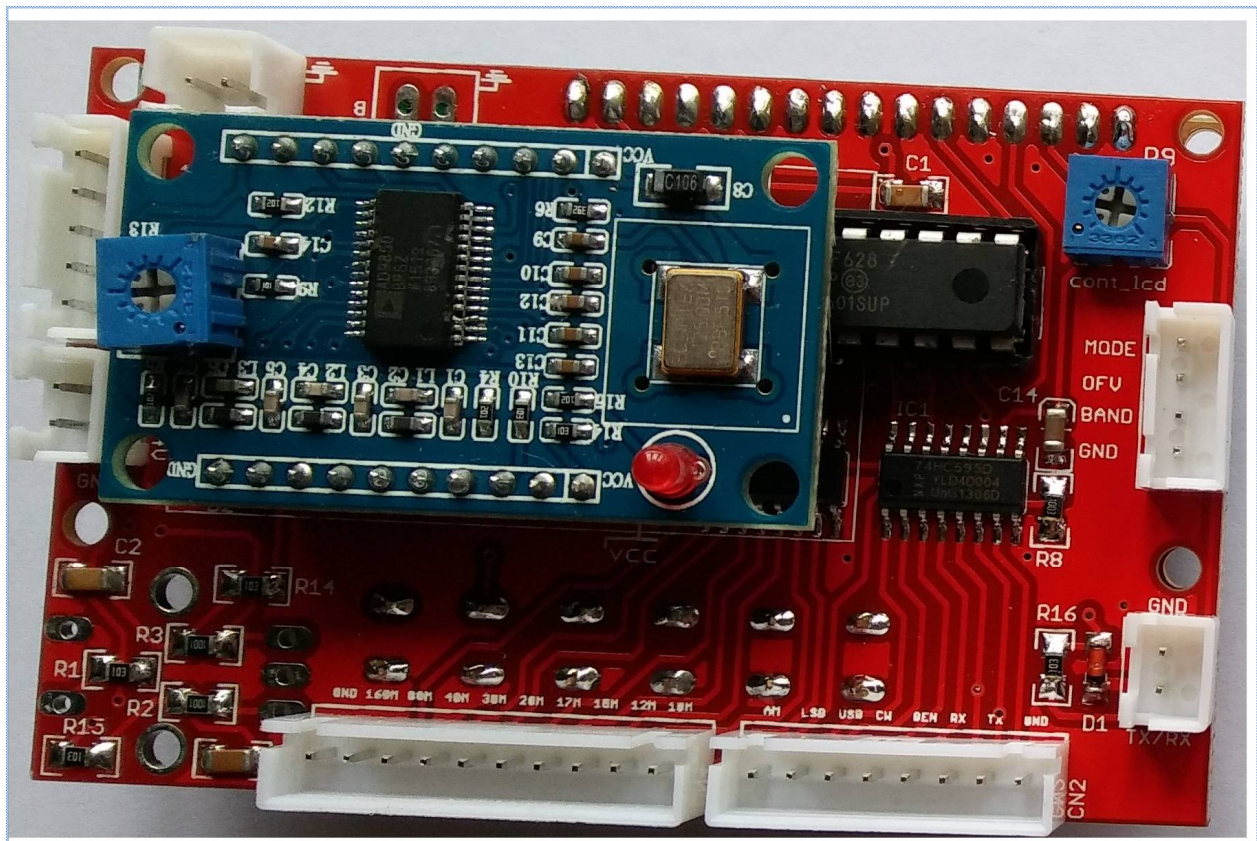
Vcc minimal 9volt s.d 14 volt

Menggunakan AD9850 modul

LCD1602 standard 5 volt

LDO regulator dua tahap, yaitu 10volt sd 14volt di regulator 8volt baru menuju regulator 5volt. Output modul AD9850 bisa langsung atau optional, melalui buffer penguatan melalui 2sc3357. Di PCB dilengkapi switch tombol2 menu / rotary encouder dan bisa dipasang mainboard dan tersedia optional socket xh2.54.

Detail Gambar Perakitan:



Produk terkait:

<https://www.tokopedia.com/indo-ware/pcb-controller-dds-vfo-lu5djv-ad9850-dds-multiband-lcd1602-1-pcs>

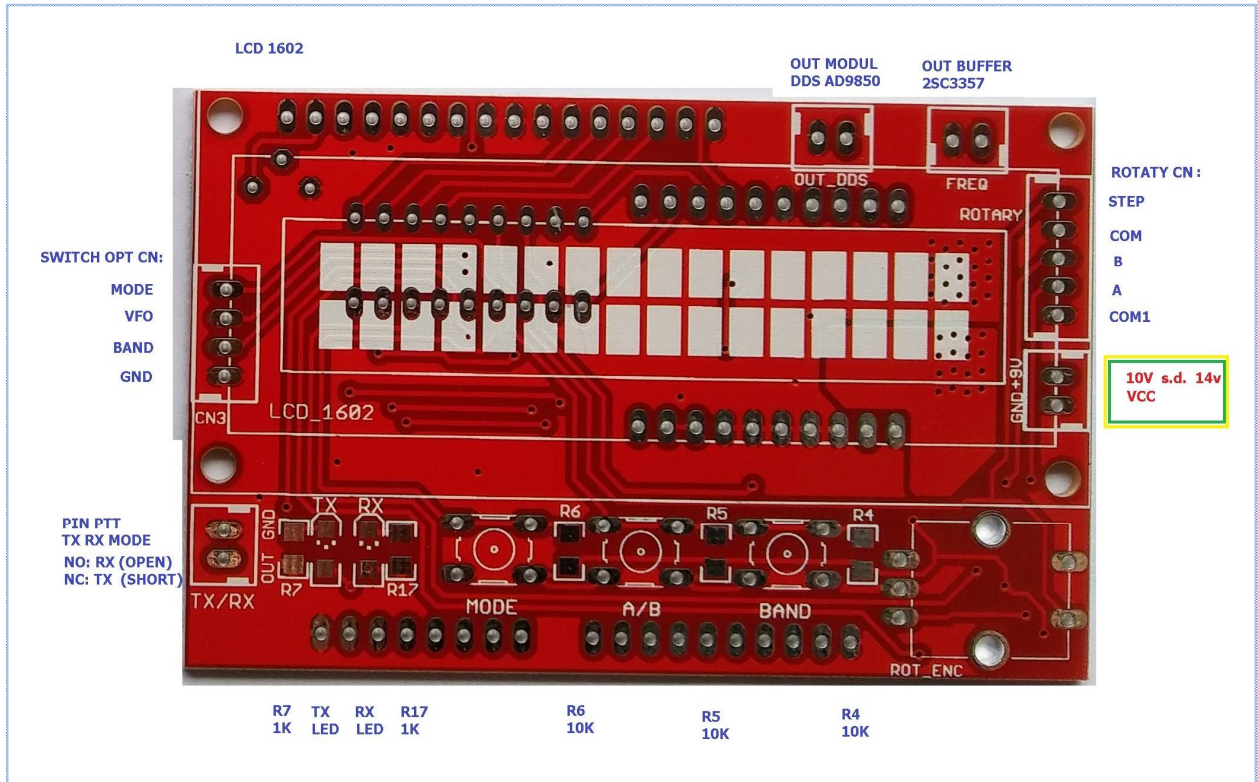
<https://www.tokopedia.com/indo-ware/dds-vfo-lu5djv-ad9850-dds-multiband-lcd-yellow-green>

<https://www.tokopedia.com/indo-ware/ad9850-ad-9850-dds9850-dds-9850-module>

<https://www.tokopedia.com/indo-ware/16f628-a-16f628a-ip-16f628a-firmware-lu5djv-dds-v10-english>

<https://www.tokopedia.com/indo-ware/cd43-smd-inductance-22uh-22uh-22uh-induktor-4x4x3mm-443-mm>

<http://indo-ware.com/>



Pad pada komponen resistor dan kapasitor menggunakan pad 1206 / bisa di isi dengan part ukuran 0805 atau 1206 type SMD. Lihat detail foto diatas atau foto detail gambar sebelumnya.

Di pcb depan:

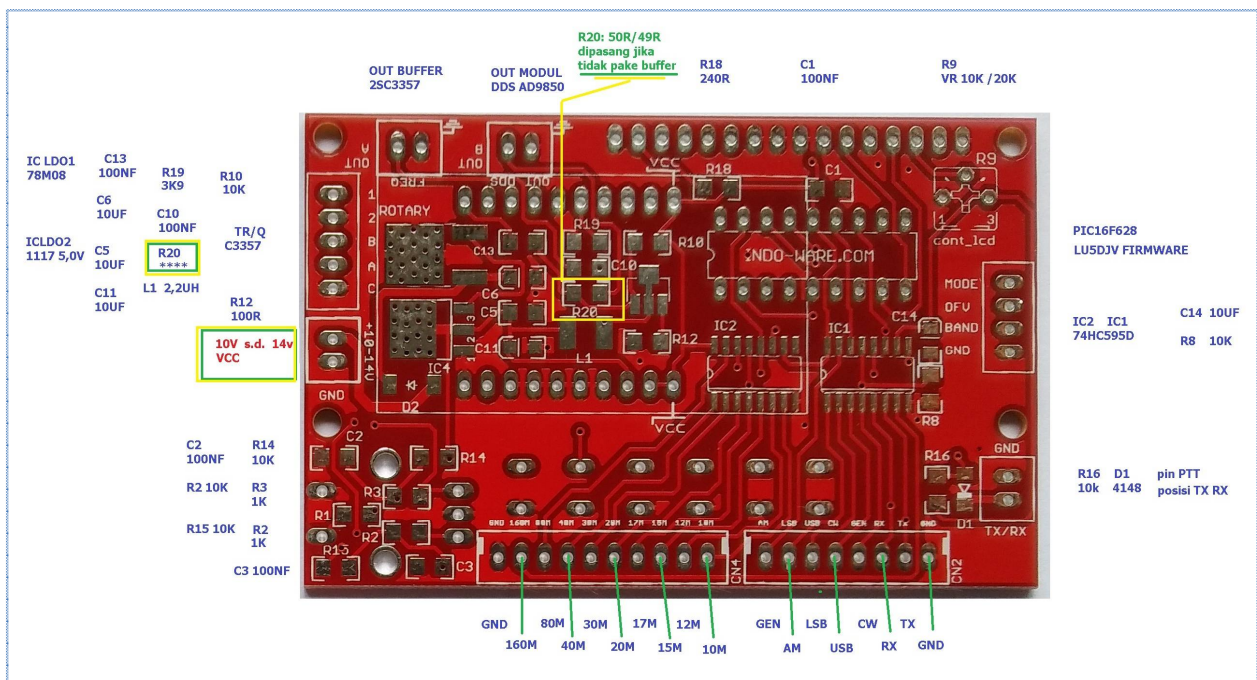
LCD1602

Switch untuk menu di mainboard

R7 / R17 = 1kilo ohm 0805

R6 /R5 / R4 = 10kilo ohm 0805

Rotary encouder bisa dipasang dimainboard atau optional dengan kabel 5pin XH2.54 5pin



Di pcb bagian belakang:

R14 /R2/R15 /R16/R8/R10 = 10 Kilo Ohm 0805

R3/R2= 1Kilo Ohm 0805

R19 = 3k9 ohm / 3,9 kilo ohm 0805

R18 = 240 ohm

R12 = 100 ohm

R20 = **** optional / jika circuit buffer tidak dipasang, output ad9850 modul di keluarkan di jalur ini, output DDS modul di seri dengan resistor R20 50 ohm / jika sulit cari 50ohm pake 49 ohm 0805.

TR/Q = 2sc3357

VR = 10Kilo atau 20kilo

D1 = diode 1N4148 smd

Ic1/Ic2 = 74HC595D smd

IC utama = 16F628 firmware LU5DJV

C1 /C2 /C3/C10/C13 = 100NF type SMD 0805

C5/C6/C11/C14 = 10UF type SMD 0805 / 1206

IC LDO 1 =78M08

IC LDO 2 =AMS1117 5,0 volt

Socket ic 16f628 = 18pin

XH2.54 2pin = 4pcs

XH2.54 4pin = 2pcs

XH2.54 5pin = 1pcs

XH2.54 8pin= 8pcs

XH2.54 10pin=1pcs

Inductor = 2,2uh CD43 SMD Inductance 2.2UH 2,2uh 2,2UH induktor 4x4x3mm 4*4*3 mm

AD9850 modul = 1 pcs [PEMASANGAN AD9850 jangan sampe kebalik / LIHAT GAMBAR FOTO DIATAS]

Jika ada yang kurang berkenan, kami crew indo-ware minta maaf,

Kalo ada yang kurang jelas hubungi kami:

TOKO INDO-WARE

Jl. Roro Jonggrang I No.65

Manyaran, Semarang Barat

Jawa Tengah [Link Google Map](#)

Telp (024)76637382

Email Customer sales[at]indo-ware.com

Email Technical support[at]indo-ware.com

Pelayanan Toko Senin sd Sabtu jam 08.30 s.d 16.00 WIB